



院長 堀 泰智
-Yasutomo Hori-

Profile

出身地 : 大阪府吹田市
出身大学 : 北里大学

- 2001年 北里大学獣医畜産学部獣医学科 卒業
- 2015年 北里大学獣医学部小動物第2内科 准教授
- 2016年 酪農学園大学伴侶動物内科学IIユニット
准教授・循環器科診療科長
- 2020年 大塚駅前どうぶつ病院
心臓メディカルクリニック 院長
- 2021年 アジア獣医内科専門医(循環器) 取得

本院では心不全や心臓病を疑う症例について

- ・心臓病かもしれない
 - ・心臓病と診断されたけど、詳しいことが知りたい
 - ・末期だけでも少しでも楽にしてあげたい
- など、様々なご相談に対応しています。

診療時間内は救急対応も行っています。
一部の心臓・胸部外科にも対応しております。

お気軽にご相談ください。

堀 泰智

当院へのアクセス

Access

〒170-0004
東京都豊島区北大塚1-20-7



公共交通機関でお越しの方

- ・JR山手線「大塚駅」北口から徒歩約2分
 - ・都電荒川線「大塚駅前」駅から徒歩約3分
 - ・都電荒川線「巣鴨新田」駅出口から徒歩約7分
- ※当院隣接のニッポンレンタカー様を目印にお越しください

お車でお越しの方

誠に申し訳ありませんが当院には駐車場がございません。
院前の路上パーキングメーターもしくは近隣のコインパーキングをご利用ください。

- ①CARPARK北大塚1丁目駐車場
- ②タイムズ北大塚1丁目第3
- ③コインパーク北大塚第3
- ④コインパーク北大塚第2
- ⑤コインパーク北大塚1丁目
- ⑥大塚駅南口ビル駐車場(駅ビル)

大塚駅前どうぶつ病院 心臓メディカルクリニック



僧帽弁閉鎖不全症 / 心筋症 / 先天性心疾患



お問合せ・ご予約はこちら

 03-6903-7005

— なぜ、循環器専門医が必要なのか。 —

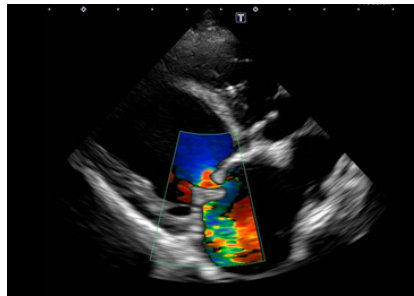
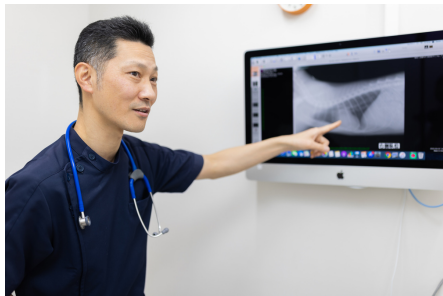
心臓は全ての臓器の中で一番重要な臓器で、全身に血液や酸素を送る役割を担っています。

故障してしまえば動きが止まってしまう、いわば車のエンジンと同じです。

心臓は一度悪くなると健康だった頃に完全に戻ることはありません。しかし、薬で病気の進行を遅らせたり、本人の呼吸を楽にしてあげたり、できることはたくさんあります。

循環器専門医は、一次病院では管理が困難な症例に対し正確な診断、適切な治療を行うことで、少しでも元気に健康でいて貰えるようにする役目を担っています。

大塚駅前どうぶつ病院 心臓メディカルクリニックの特徴

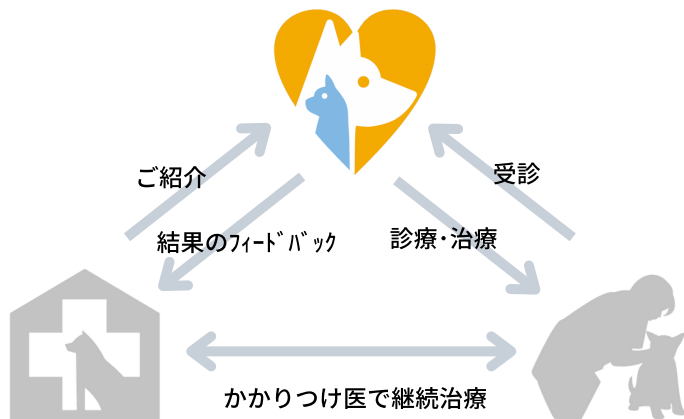


約1時間ほどお預かりして
血液検査、X線検査、超音波検査
などを行い、丁寧にご説明致します。

超音波検査では弁膜症や心筋症、
先天性心疾患の診断・重症度評価を
行います。

一部の心臓・胸部外科手術にも対応し
ています。
(当院では開心術は行っておりません)

治療について



- ・心臓病の診断、重症度評価のサポート
- ・心不全徴候（咳・失神など）の鑑別
- ・治療方針のアドバイス
- ・定期検査（患者様のフォロー）
- ・緊急時の入院治療
- ・外科手術

動脈管開存症、バルーン弁拡張術、血栓除去手術、
ペースメーカー治療、その他の胸腔手術

ご紹介くださる先生方へ

専門性が求められる確定診断や検査など、責任を持って対応させていただき、ホームドクターの先生方の後方支援をいたします。
お気軽にご相談ください。



紹介状のダウンロードは
こちらから

送信先FAX：03-6903-7015

飼い主の皆様へ

どうぞお気をつけてご来院ください。
お電話でご予約いただけますとスムーズです。

03-6903-7005 〈予約優先制〉

診察時間	AM/ 9:00~12:00 PM/ 16:00~19:00
受付時間	AM/ 9:00~11:30 PM/ 16:00~18:30 ※ 受付時間は診察時間の30分前までとなります
休診日	火曜日、日曜午後、祝日午後